

はむらZOO とぴっくす

2008年夏号

(NO. 1)

市民協働で造った ウェルカムガーデン

4月1日より、指定管理者制度により、株式会社横浜八景島が運営をお引き受けして、4ヶ月が過ぎようとしています。童話をモチーフに話題を作る動物公園。はむららしさを実感できるぬくもり動物公園。動物と植物が共存し、花いっぱい動物公園。お客様と一緒に作る(市民協働)動物公園を目指し、順調なスタートを切りました。

最初に、お客様と一緒に造った「ウェルカムガーデン」は記念撮影の人気コーナーになっています。秋には、開園30周年記念行事も予定され、お客様と共に造る「ウサギとカメの童話ランド」や、「記念フラッグ」の募集などもあります。

お客様と一緒に、ますます楽しい動物公園にしたいと思います。ご支援、よろしくお願いいたします。

羽村市動物公園 園長 林 修治



新しく始めました!

① 早朝開園

休園日以外の朝6時から8時まで園内無料開放を行なっています。(動物エリアには入れません。)朝の時間帯は涼しく散歩に快適です。園内の草花を見ながらぜひウォーキングにご利用下さい。(雨天中止)



② エサやりツアー

毎日やってます

平日 13:00 土日祝日 10:30

受付は10分前からスタディールームで行います。

5種類の動物にエサをあげながら園内を飼育員と回っていく楽しいツアーです! エサをあげる動物はミズドリ・ニホンザル・ペンギン・ヤギ・キリン。その時にしか見られない行動が見れたり、楽しいお話も聞けますよ。



エサかごセット

1個500円(20セット限定)



③ サバンナバックヤードツアー

土日祝日限定

土日祝日 14:00 受付はサバンナ前で行います。

飼育員が普段見られないバックヤード案内して解説します。動物園の裏側を知ろう! キリンも近くでみれるかも?!



1人100円

(15名限定)

小学生以下のお子様は保護者同伴となります。

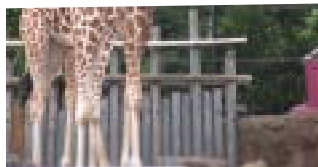
シズカ(シズカ)は、
行かない、もっ
つも走りまわっ
探しては背中に

ニホ



<タケウメ♂×小町♀>

同居本格始動！！





イベント案内

<7月・8月特別イベント>

カブトムシ教室

7月5日～8月17日



カブトムシについてのQ&A、実際にカブトムシも見れるよ。みんなカブトムシ博士になろう！



親子ナイトツアー

7月25日(金)、8月8日(金)

時間 19:00～20:30

夜の動物園を飼育員と一緒に観察します。普段見ることができない閉園後の動物園を探索しよう！

4歳から中学生 300円 高校生以上 500円。事前応募となります。詳しくは動物園までご連絡下さい。

動物園夜間開園

7月19日～8月31日の土日祝、
8月13日～15日



9時～20時まで開園します。夜の動物園もおもしろいよ。

園長と動物植物見学ツアー

毎月第3土日 11:00～



園長と一緒に園内の動物・植物を観察しながら、楽しく見学しよう！

<毎週 土日祝日 イベント>

- ・11:30～ わくわく探検隊 動物教室
スタディルーム
- ・13:45～ オオカミ・ハイエナスポットガイド
オオカミ・ハイエナ舎前
- ・14:00～ サバンナスポットガイド
サバンナ園
- ・14:30～ レッサバンダスポットガイド
ウェルカムレッサバンダ
- ・15:30～16:00 SLと記念撮影
1回200円 SL前

高い所は涼しいし、上から人を見るのは面白いぞ。次は誰が来るかい？！

ダンゴムシでもモチノコでもないよ～ぼく、アルマジロの次郎！フルーツ大好き。11時のごはんが楽しみなんだ！



<毎日開催>

ペンギンランチ

11:30、15:00の2回



1カップ200円

どきどきハズに仲間入り



6月17日生れのアオクビアヒルの赤ちゃん

はむらZOO とびっくす vol.1

羽村市動物公園 編集発行

平成20年7月25日発行

〒205-0012 東京都羽村市羽 4122 番地

TEL 042-579 4041 FAX 042-579-1619

Eメール hamura-zoo@t-net.ne.jp